

# Servicios Logísticos

# BeOT

Be On Time



Gerenciamiento de Cadena Logística



Gerenciamiento de Transporte



Gerenciamiento de Bodega



Transporte

# Be On Time

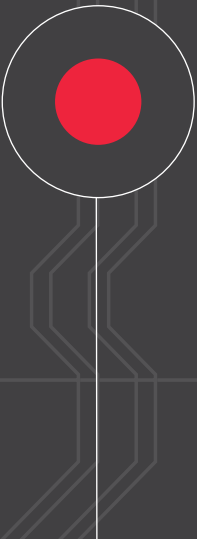
¿QUIÉNES SOMOS?

Soluciones Logísticas







Ventaja competitiva





**En BeOT**, nos especializamos en el desarrollo de soluciones en el área logística, con el objetivo de ofrecer ventajas competitivas a nuestros clientes.

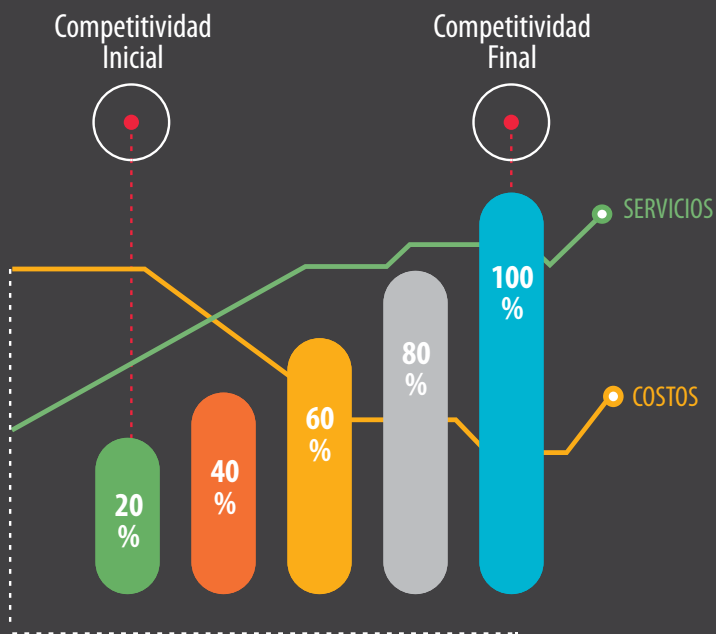
-  Gerenciamiento de Cadena Logística
-  Gerenciamiento de Bodega
-  Gerenciamiento de Transporte
-  Transporte

# Nuestra Gestión



## Medición de Gestión

La gestión logística o competitividad se mide por dos factores claramente medibles e identificables: Nivel de Servicio y Costos.



Nuestra propuesta de valor es clara, mejorar al menos uno de estos dos factores para aumentar la competitividad de nuestros clientes.

NUESTRA GESTIÓN



# ¿Cómo lo Logramos?

## 1

### NOS INVOLUCRAMOS

No creemos en las soluciones estandarizadas, ya que cada empresa se mueve en escenarios distintos y tiene necesidades específicas, por lo que diseñamos programas de trabajo que interpreten las necesidades del cliente. Creemos firmemente que las mejoras se logran combinando la experiencia de una empresa especializada, con un alto nivel de involucramiento por lo que operamos bajo un sistema "In house", en el que nuestro personal se desempeña en las instalaciones del cliente, adaptándonos a su realidad.

## 2

### NOS ENFOCAMOS EN LOS RESULTADOS

Una operación logística exitosa se consigue a través de procedimientos bien definidos y métricas de desempeño. Es por eso que nuestra propuesta de trabajo se basa en mejoras identificables, medibles y sostenibles en el tiempo. Nuestro foco es identificar parámetros claros de mejora de servicio, mejorarlos y reducir el costo operacional de estos, compartiendo el riesgo y los beneficios.

## 3

### SISTEMAS DE INFORMACIÓN TRANSPARENTE

Somos capaces de iluminar el proceso logístico, transparentando costos que se mantienen dispersos en diferentes áreas, cuando la logística y transporte está internalizada en la empresa. Ofrecemos costos claros y plataformas tecnológicas que permiten visualizar en todo momento el status del pedido a través de su cadena logística.

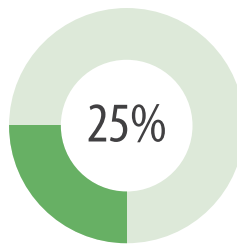
## 4

### GENERAMOS EQUIPOS DE ALTO DESEMPEÑO

El equipo de BeOT asignado a cada uno de nuestros clientes, es cuidadosamente seleccionado y capacitado constantemente para cumplir con los estándares más exigentes en materia de seguridad, compromiso de calidad y espíritu de servicio.

Sabemos que el prestar un servicio "in house", nos obliga a elevar al máximo nuestras exigencias, de manera que nuestro personal se adecue a la perfección a su equipo de trabajo.

Actualmente, contamos con la menor tasa de siniestralidad del mercado y un sistema de gestión de seguridad y salud ocupacional OHSAS 18001, sumado a nuestra certificación de calidad ISO 9001.

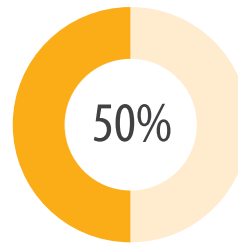


#### PASO 1

*Cada empresa tiene necesidades diferentes. Las mejoras se logran con el involucramiento entre las partes.*



Involucramiento de las partes

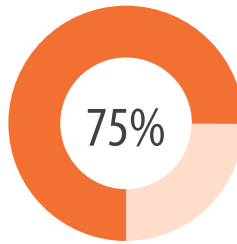


#### PASO 2

*Medición constante para identificar mejoras y reducir los costos operacionales.*



Aumentar el beneficio a través de la mejora de servicios y disminución de costos

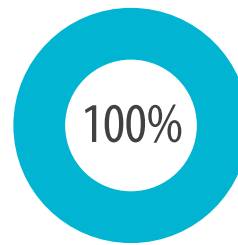


#### PASO 3

*Sistemas de información claros y transparentes para el cliente, los que hacen más rentable el proceso.*



Soluciones hechas a la medida



#### PASO 4

*Equipos de trabajo cuidadosamente seleccionado y capacitado constantemente.*

# Nuestros Servicios

## NUESTROS SERVICIOS



### Modelo de Servicios

Entendemos las necesidades de nuestros clientes y el impacto de la logística en sus resultados operacionales.

Diseñamos e implementamos soluciones que satisfagan sus expectativas a nivel de servicio y costo.



	GCL	GDB	GDT	ST
Manipulación de materias primas.	●	●		
Surtido y retiro de líneas de producción.	●	●		
Recepción de productos terminados.	●	●		
Almacenamiento.	●	●		
Reabastecimiento, reprocesos y movimientos internos.	●	●		
Programación de rutas y asignación de transportistas.	●		●	
Picking y preparación de pedidos.	●	●		
Control y carguío.	●	●		
Despacho de rutas.	●	●		
Distribución y seguimiento.	●		●	●
Rendición de documentos, control y gestión de pago de transportistas.	●		●	●



## INDICADORES DE GESTIÓN (KPI)

✓ Pedido perfecto (%)

✓ Backlog (%)

✓ Precisión del inventario (%)

✓ APL (Actividades Planta Limpia)

✓ Merma operacional (%)

✓ Tasas de siniestralidad (%)

✓ Ocupación de flota (%)

✓ Evaluación de desempeño (%)

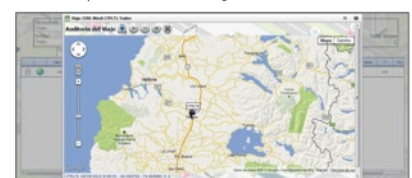
Monitor de Viajes Online

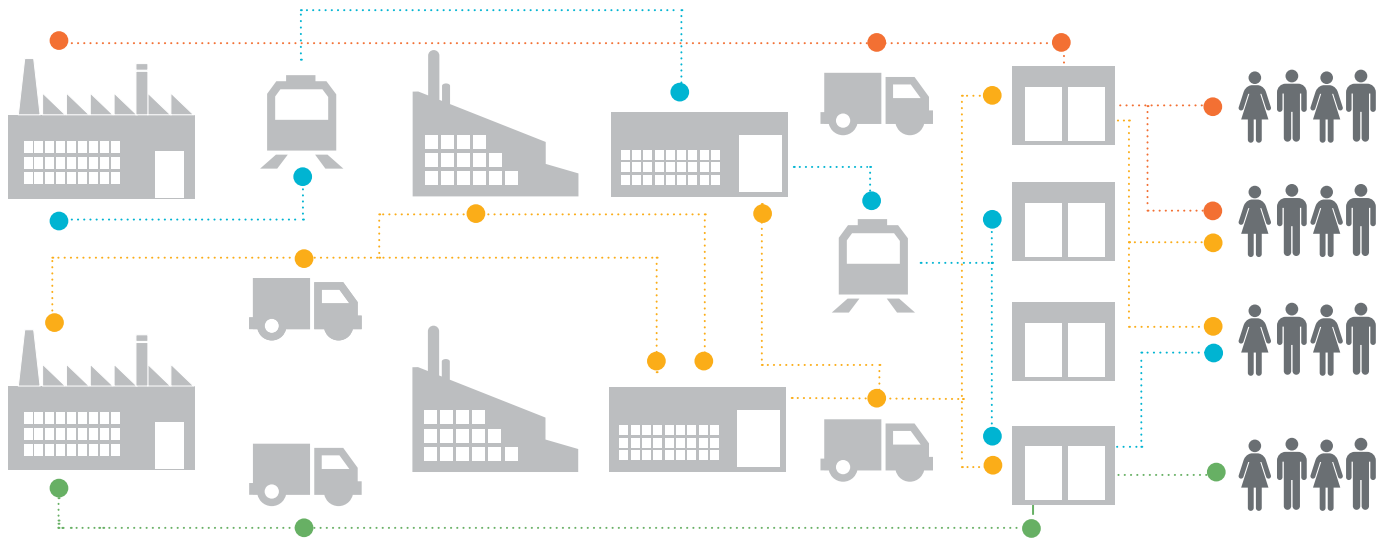


Detalle de Puntos de un Viaje

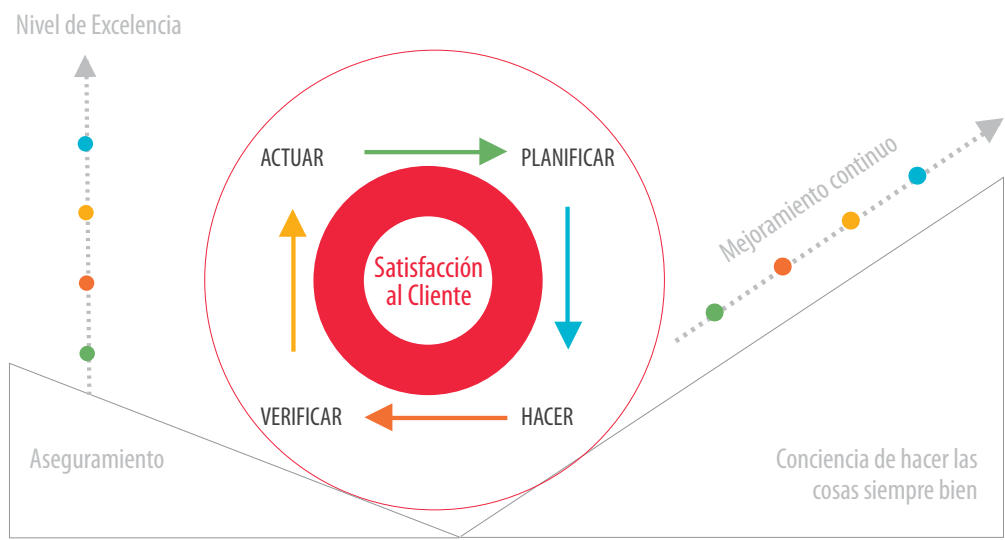


Móvil en el Mapa con sus Puntos de Entrega



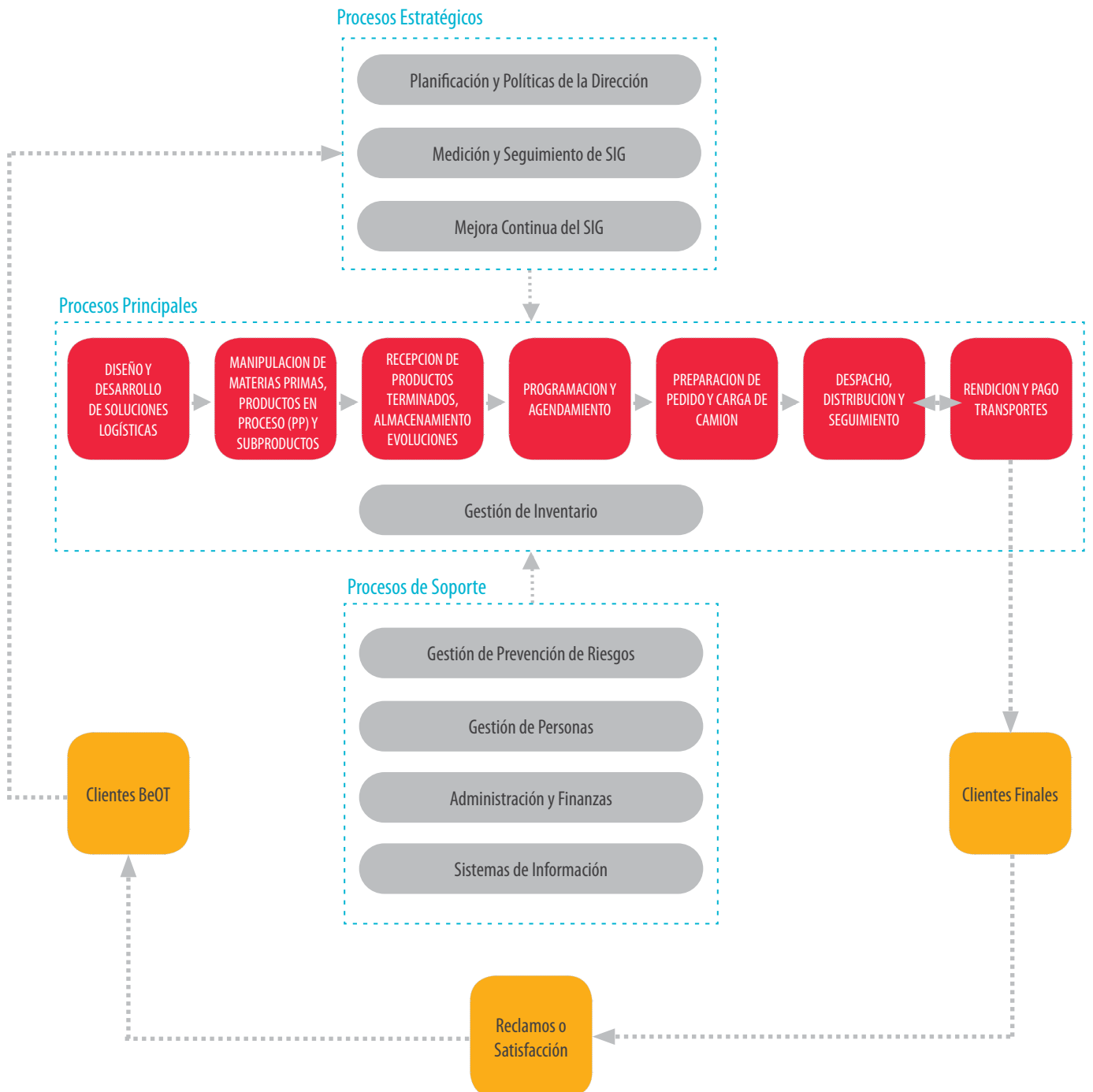


-  **PROVEEDOR**
-  **TRANSPORTE DE ABASTECIMIENTO**
-  **CENTRO DE DISTRIBUCIÓN**
-  **TRANSPORTE DE DISTRIBUCIÓN**
-  **PUNTO DE VENTA**





## DIAGRAMA DE PROCESOS Y SUS INTERACCIONES





## Equipo de soporte para la Operación

### GERENCIA

Responsable por la planificación y diseño de las soluciones logísticas así como del control de la ejecución de todas las operaciones. Mantiene las relaciones comerciales con los clientes, buscando constantemente satisfacer sus necesidades. El control de las operaciones se realiza a través de reuniones de frecuencia semanal con cada uno de los clientes en donde se revisan los indicadores de gestión y sus necesidades. Durante las implementaciones lidera el equipo a cargo del proyecto.

### PREVENCIÓN DE RIESGOS Y SGI

Entrega el soporte de Prevención de Riesgos a todas la operaciones a través de sus expertos con presencia en terreno. Todos los procesos operativos están evaluados a través de Matrices de Riesgo que tienen por objetivo minimizar la accidentabilidad El Jefe del área de Prevención de Riesgos es también Líder del SGI ISO9001+OHSAS 18001, velando por el cumplimiento del SGI y de la mejora continua.

### GESTIÓN DE PERSONAS

Responsable de satisfacer las diferentes necesidades de recursos humanos de cada una de las operaciones en temas de Selección, Capacitación, Bienestar, Remuneraciones y Comunicación. La actividades de Selección se hacen a través de un riguroso proceso basado en selección por competencias y evaluaciones de ingreso. Contamos con un exigente plan de capacitación que nos permite tener un equipo de trabajo altamente calificado y motivado.

### ADMINISTRACIÓN

Entrega el soporte administrativo, financiero y de control de gestión a las áreas de negocio.

## EQUIPO DE TRABAJO



# Nuestros Clientes

## GERENCIAMIENTO GCL

- CINTAC
- INSTAPANEL
- CENTROACERO
- INCHALAM

## TRANSPORTE

- CORDILLERA
- PIZARREÑO
- ENEX

## CONSULTORÍA

- PRODINSA
- EMBOTELLADORA ANDINA
- MELÓN ÁRIDOS
- MELÓN CEMENTOS
- MELÓN HORMIGONES
- ELECTROLUX



**Dirección:**

Santa Adela 8920

Maipú - Santiago - Chile

**Teléfono:**

+56 2 2484 8388

+56 9 9926 0047

**Mail:**

info@beot.cl

[www.beot.cl](http://www.beot.cl)

Be On Time